

数字で見る

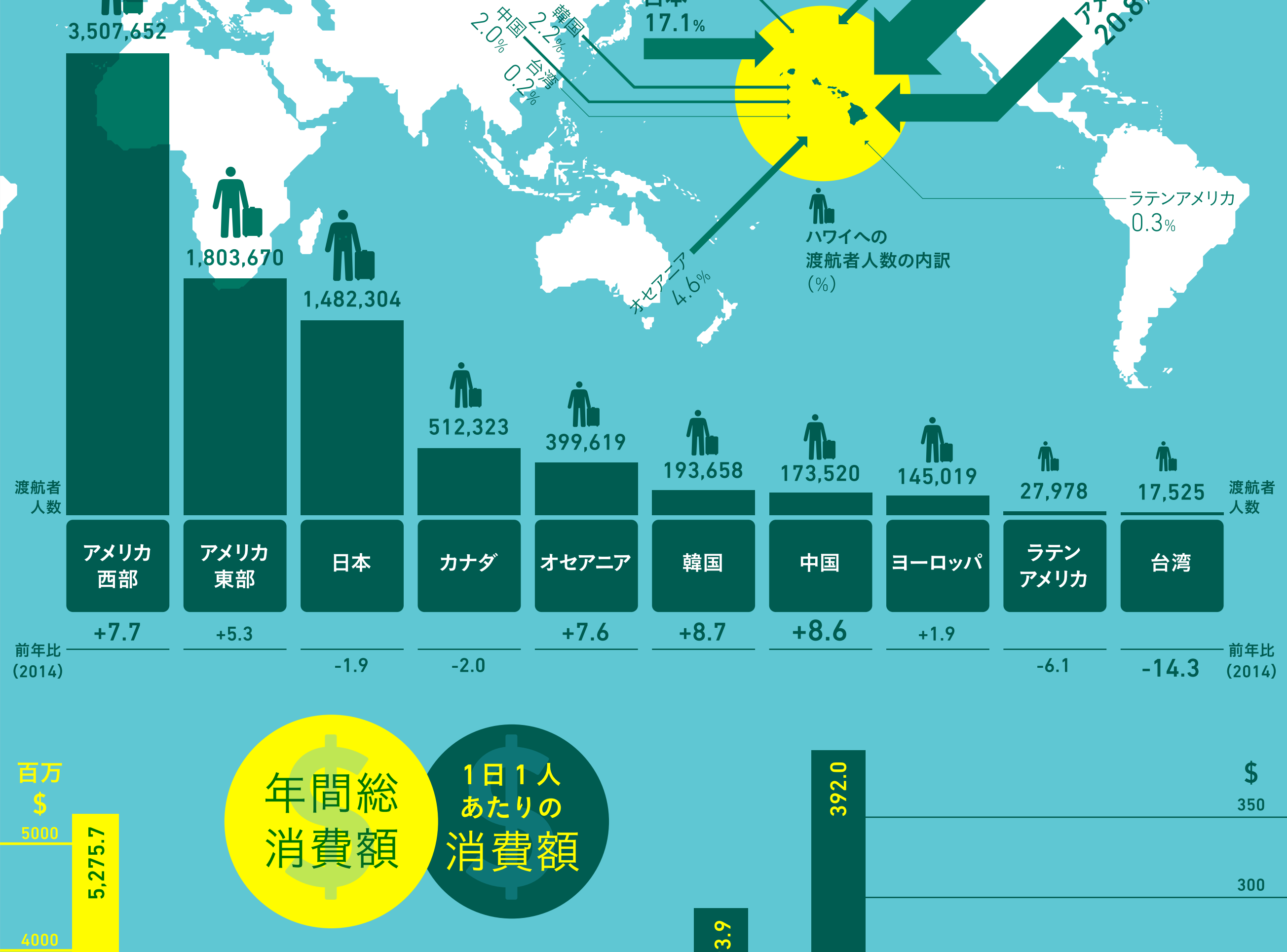
# ハワイ

The Hawaiian Islands

ハワイへの  
渡航者人数

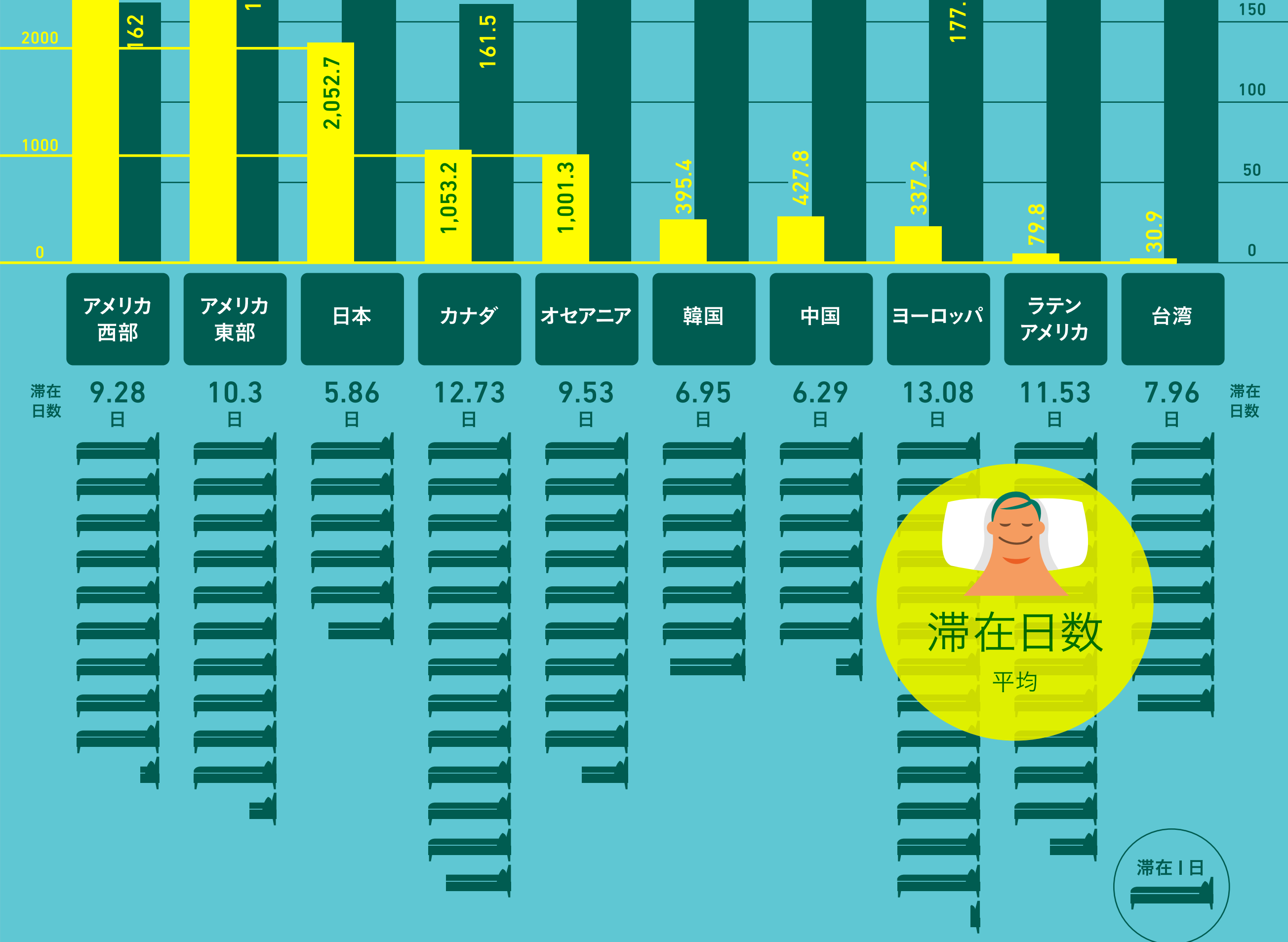
**8,679,564**人

2015年



年間総消費額

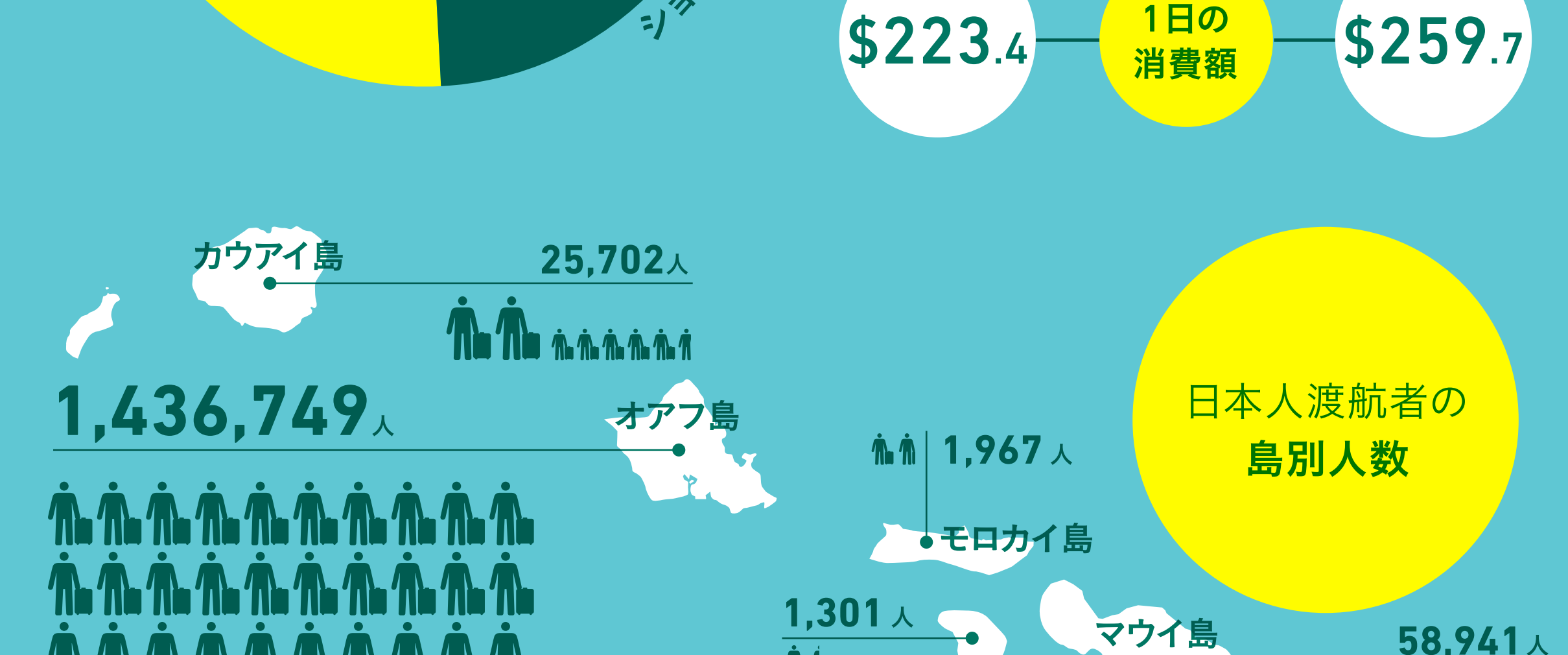
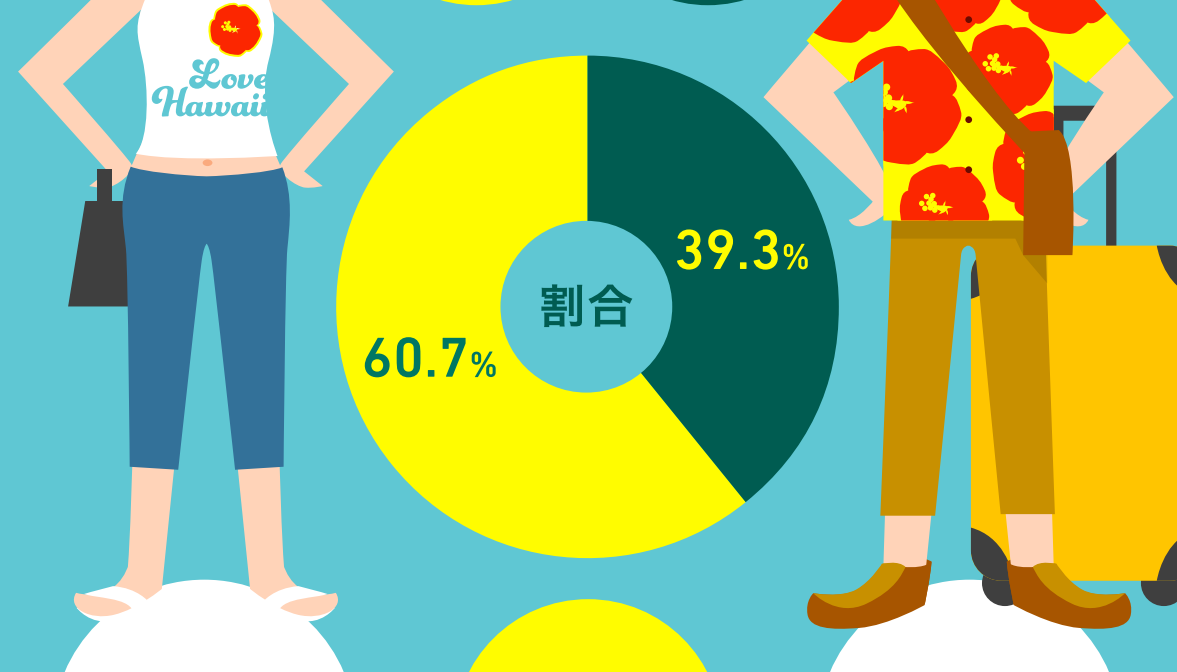
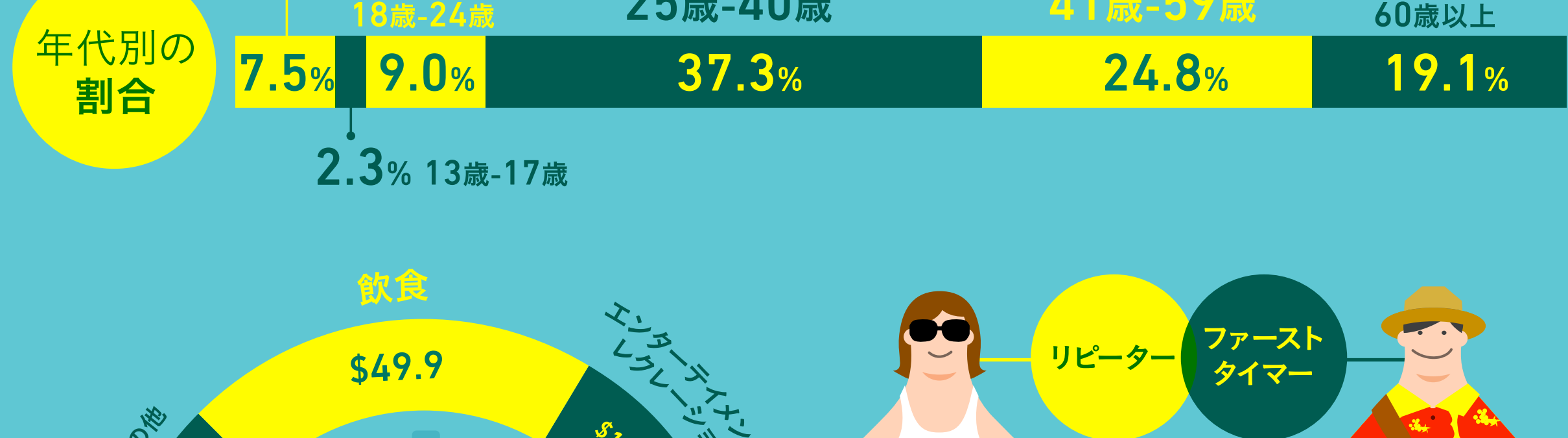
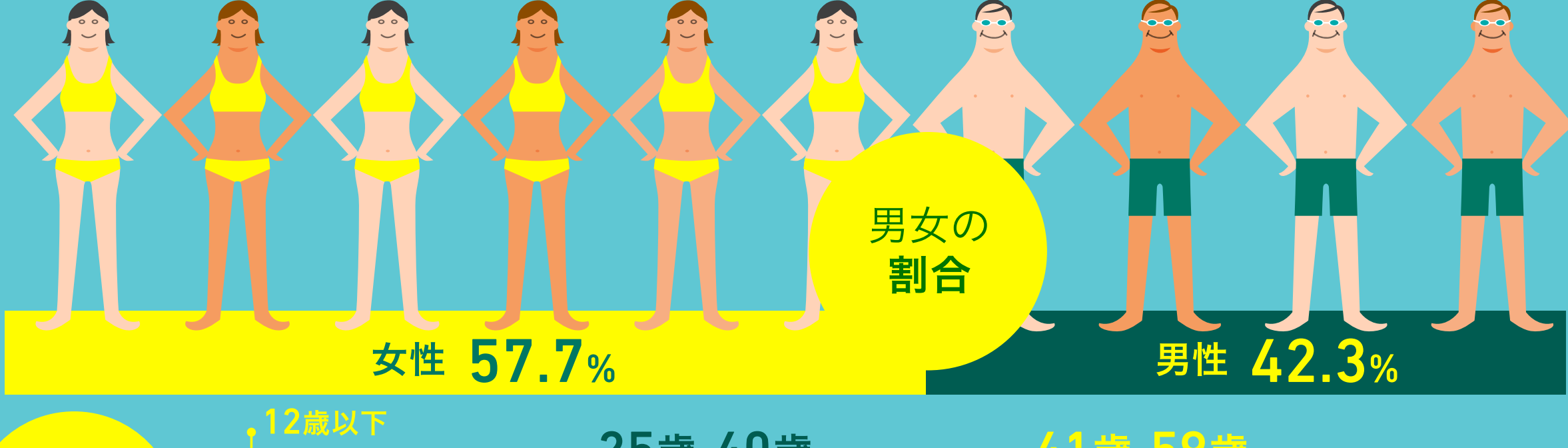
1日1人あたりの消費額



滞在日数 平均

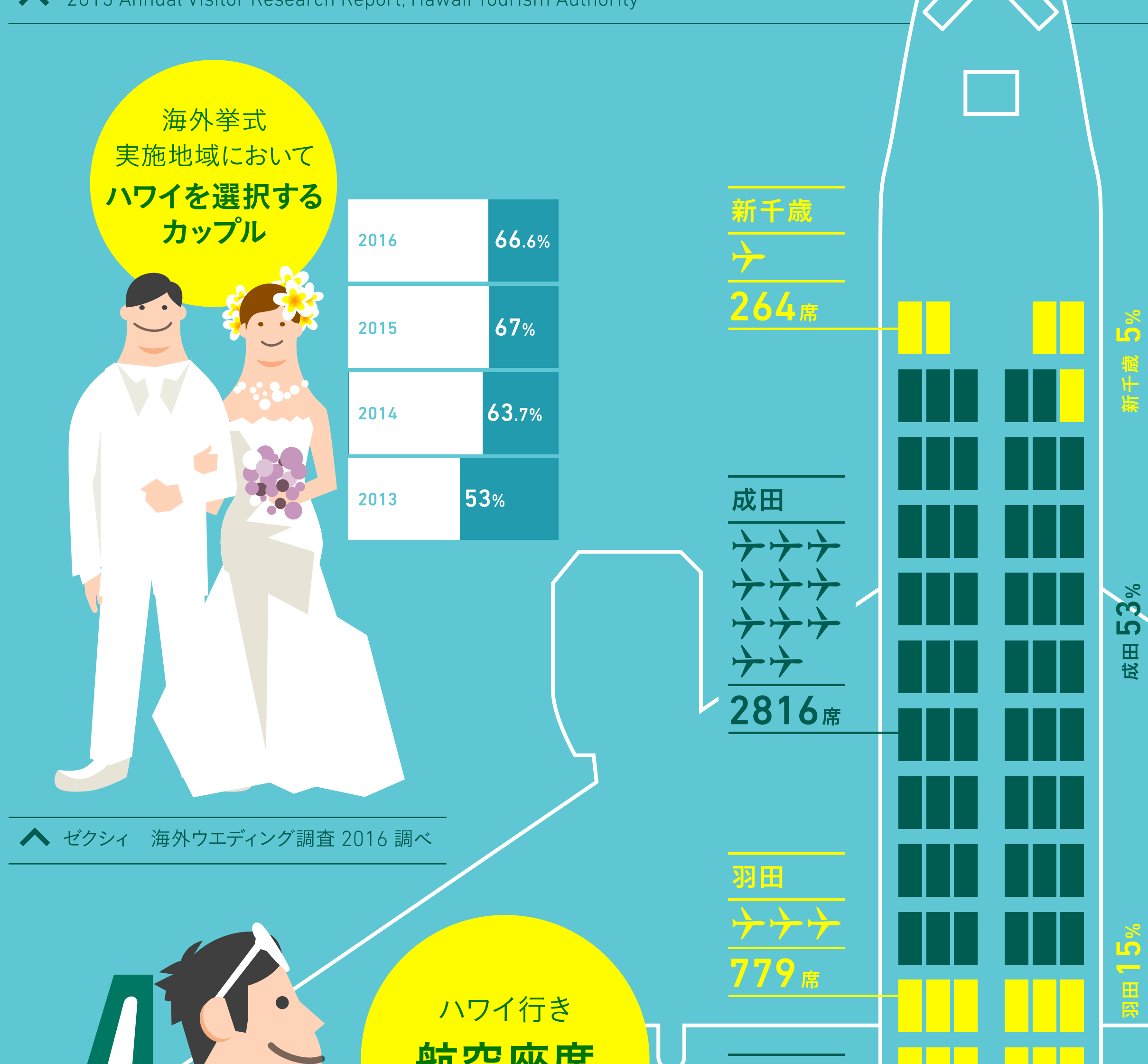
滞在1日

## ハワイへの日本人渡航者情報



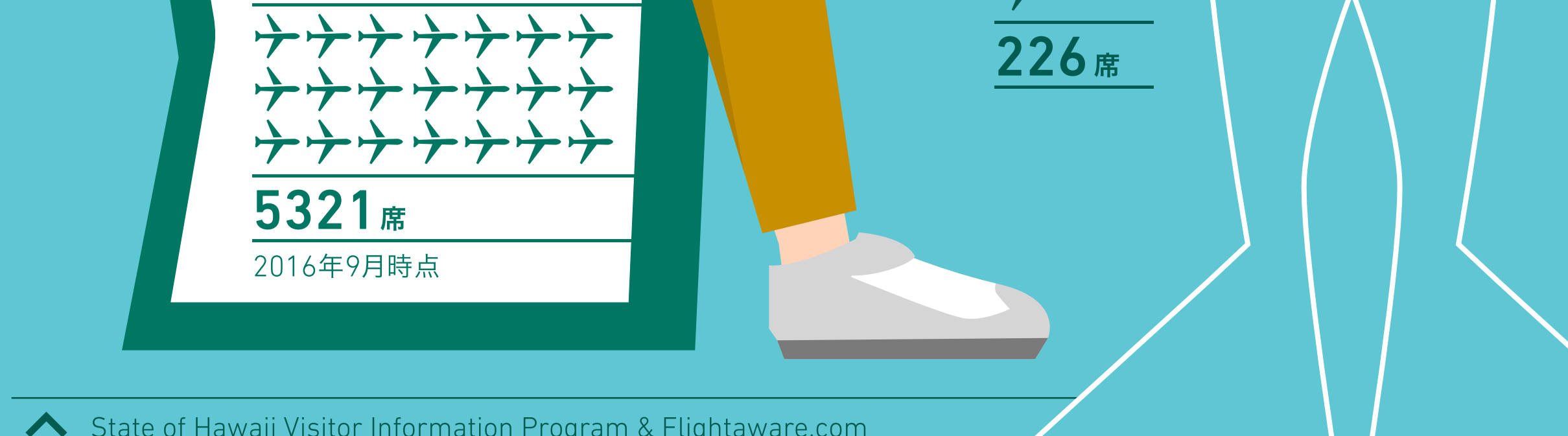
2015 Annual Visitor Research Report, Hawaii Tourism Authority

海外挙式実施地域においてハワイを選択するカップル



State of Hawaii Visitor Information Program & Flightaware.com

## ハワイのアクティビティと滞在場所



The State of Hawaii Data Book 2015

## トレイル



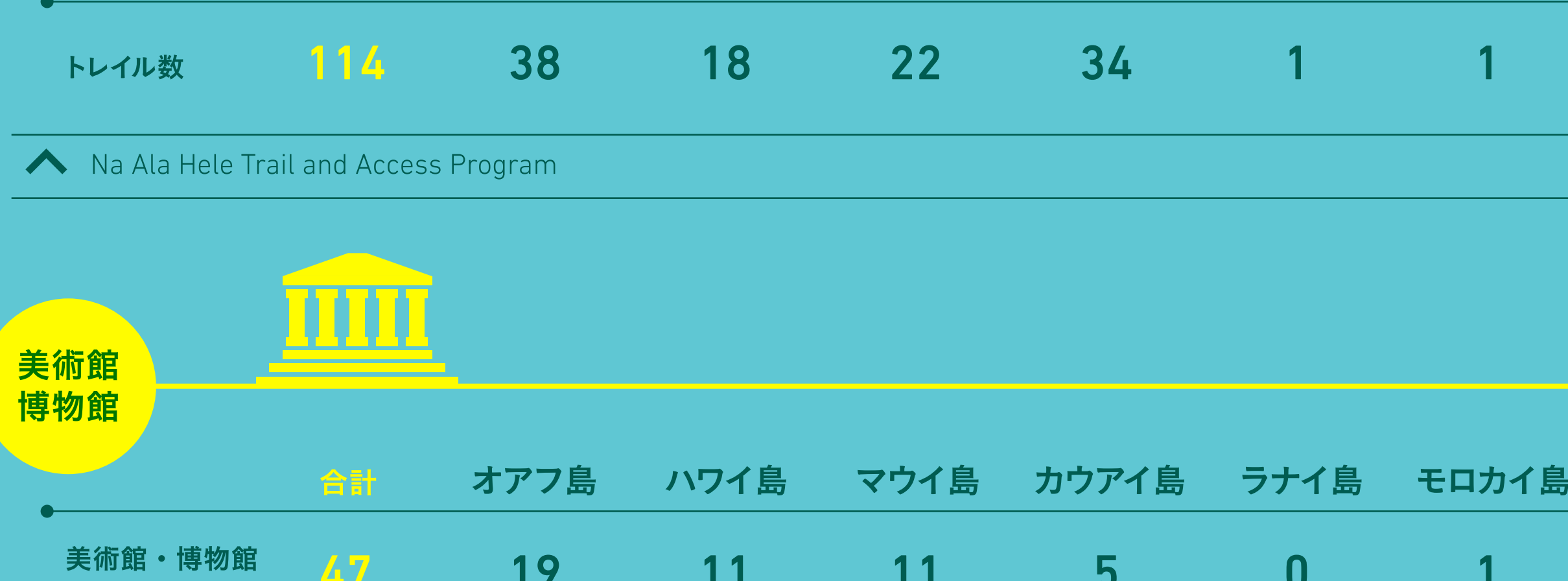
Na Ala Hele Trail and Access Program

## 美術館博物館



The State of Hawaii Data Book 2015

## 滞在場所



※「その他」とは、アパートメントホテル、B&B、ホステル、パケーションレンタル、タイムシェアなどです。

2015 Visitor Plant Inventory, Hawaii Tourism Authority

ハワイには、世界遺産が2つあります。1つはハワイ島にある「ハワイ火山国立公園」(1987年登録)ともう1つは、ハワイ諸島の海域に展開する全長約1,900Kmに及ぶ海洋保護区「パピハナウモクアケア」(2010年登録)です。ハワイは1年中過ごしやすい気候ですので、年間を通じて世界遺産や各島の観光スポットに訪問することができます。

世界遺産

